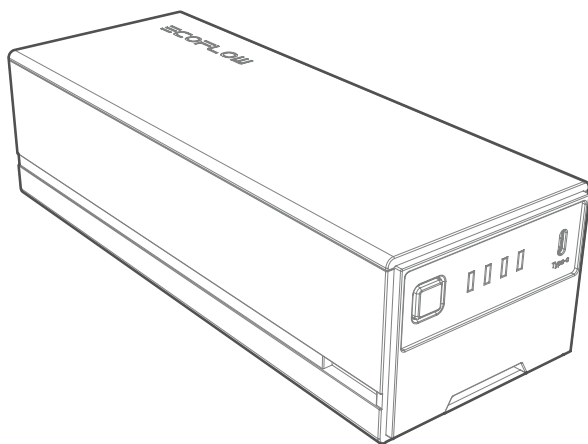


ECOFLOW

EFBX100-EB
Dobíjecí akumulátor

Uživatelská příručka



Vyloučení odpovědnosti

Před použitím výrobku si přečtěte dokumentaci k produktu a ujistěte se, že jí plně rozumíte. Po přečtení tohoto dokumentu jej uschovejte pro budoucí použití. Nesprávné používání tohoto produktu může způsobit vážné zranění vás nebo jiných osob nebo způsobit poškození produktu a ztrátu majetku. Jakmile tento produkt začnete používat, má se za to, že jste pochopili a přijali všechny podmínky a obsah tohoto dokumentu. Společnost EcoFlow neodpovídá za žádné ztráty způsobené tím, že uživatel nepoužívá produkt v souladu s prohlášením o vyloučení odpovědnosti a bezpečnostními pokyny.

V souladu se zákony a předpisy si společnost EcoFlow vyhrazuje právo na konečný výklad tohoto dokumentu a všech dokumentů souvisejících s produktem. Tento dokument podléhá změnám (aktualizacím, revizím nebo ukončení platnosti) bez předchozího upozornění. Nejnovější informace o výrobku získáte na oficiálních webových stránkách společnosti EcoFlow.

Technické specifikace

Obecné	
Model	EFBX100-EB
Kapacita	298 Wh
Výdrž	14 hodin (levá zóna: -10 °C, pravá zóna: -18 °C , okolní teplota 25 °C)
Doba dobíjení	2,5 h
Jmenovité napětí	21,6 V
Typ	6S3P
Mezní napětí nabíjení	25,16 V
Mezní napětí vypíjení	18 V
Max proud při nabíjení	8,9 A
Max proud při vybíjení	33,3 A
Port USB-C	Vstup: 100 W (20 V/5 A), nabíjení 4 hodiny Výstup: 100 W (5 V/9 V/12 V/15 V/20 V, 5 A)
Akumulátor	NCM
Životnost	800 cyklů do garantované degradace na 80% původní kapacity
Rozměry (D × Š × V)	245,5 mm × 92 mm × 68 mm
Hmotnost	1,8 kg
Provozní prostředí	
Teplota při vybíjení	-20 °C až 50 °C
Teplota při nabíjení	0 °C až 45 °C
Skladovací teplota	15 °C až 35 °C

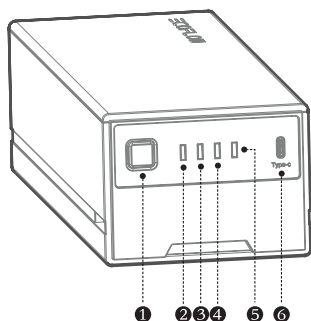


Možnost nabíjení nebo vybíjení tohoto výrobku závisí na jeho aktuální teplotě.

Bezpečnostní instrukce

- Produkt uchovávejte mimo dosah zdrojů tepla, například ohně nebo topení.
- Produkt uchovávejte mimo dosah jakýchkoli kapalin. Neponořujte jej do vody ani nenamáčejte. Nepoužívejte produkt v dešti nebo ve vlhkém prostředí.
- Nepoužívejte produkt v prostředí se silnou statickou elektřinou nebo magnetickým polem.
- Akumulátor nijak nerozebírejte a nepropichujte ji ostrými předměty.
- Nepoužívejte kovové dráty nebo jakýkoli kov k propojení kladné a záporné elektrody akumulátoru.
- Nerozebírejte ani nevyměňujte články akumulátoru.
- Nepokládejte na produkt těžké předměty.
- Neumisťujte produkt do nevětraného nebo prašného prostředí.
- Nepoužívejte neoficiální součásti nebo příslušenství. Pokud je třeba vyměnit součásti nebo příslušenství, zakupte je v oficiálních prodejních kanálech společnosti EcoFlow.
- Pokud vlivem pádu dojde k poškození krytu nebo k odhalení vnitřku, nemanipulujte s produktem sami a požádejte odborníka o kontrolu a opravu.
- Pokud chemická látka uvnitř baterie náhodně unikne, nedotýkejte se jí ani ji nevdechujte. Jakmile se náhodně dostane na kůži nebo do očí, omyjte je velkým množstvím vody a v případě potřeby vyhledejte lékařskou pomoc.
- Při manipulaci s akumulátorem nenoste hodinky, náhrdelníky, náramky a jiné kovové předměty, aby nedošlo k náhodnému zkratu. Pokud produkt vzplane, doporučujeme použít hasicí přístroje v tomto pořadí: voda nebo vodní mlha, písek, hasicí deka, suchý práškový hasicí přístroj a hasicí přístroj s oxidem uhličitým.
- Při prvním použití, pokud akumulátor vypadá poškozeně nebo je cítit neobvyklým zápachem, nepokračujte v jeho používání a vraťte jej prodejci.
- Pokud produkt spadne do vody, umístěte jej na bezpečné otevřené místo a nepřibližujte se k němu, dokud zcela nevyschne. Vysušený akumulátor dále nepoužívejte a zlikvidujte jej dle místních předpisů.
- Pokud se akumulátor po překročení normální doby nabíjení stále nabíjí, přestaňte s dobíjením. Přebíjení může způsobit zahřátí akumulátoru a jeho poškození.
- Tento výrobek uchovávejte mimo dosah dětí a domácích zvířat.


Přehled

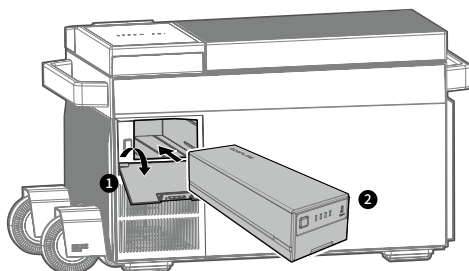


1. Tlačítko napájení
2. Indikátor 1
3. Indikátor 2
4. Indikátor 3
5. Indikátor 4
6. Port USB-C


Instalace

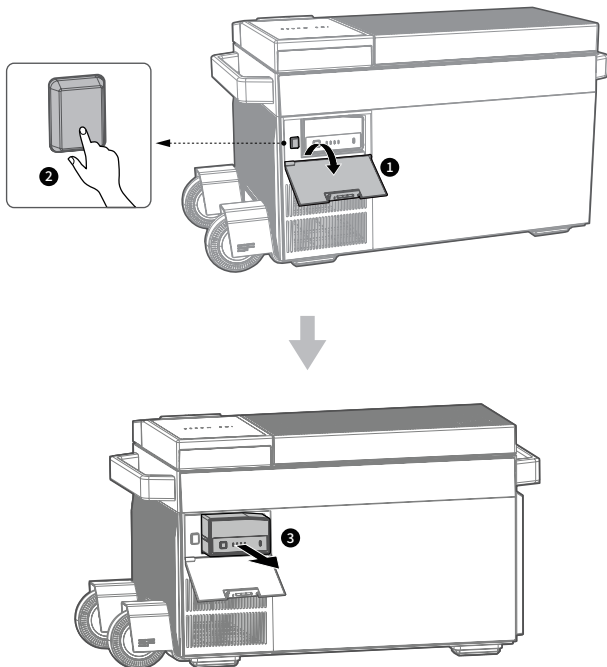
Instalace akumulátoru

 Před instalací akumulátoru se ujistěte, že je chladnička vypnutá.

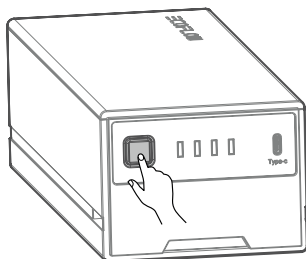


Vyjmutí akumulátoru

 Při vyjmutí akumulátoru se ujistěte, že je chladnička vypnutá.



Použití



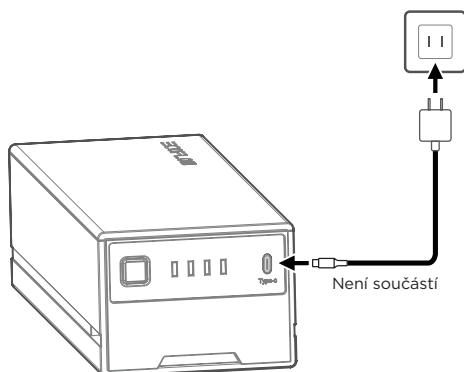
- Při zapnutí chladničky se současně zapne akumulátor BX100. Když je chladnička vypnutá, vypne se také akumulátor BX100.
- Bez ohledu na to, zda je chladnička zapnutá nebo vypnutá a zda je na místě akumulátor BX100, stisknutím tlačítka napájení akumulátoru můžete port USB-C zapnout nebo vypnout nezávisle na chladničce.

 Akumulátor BX100 lze používat s chladničkou nebo samostatně.

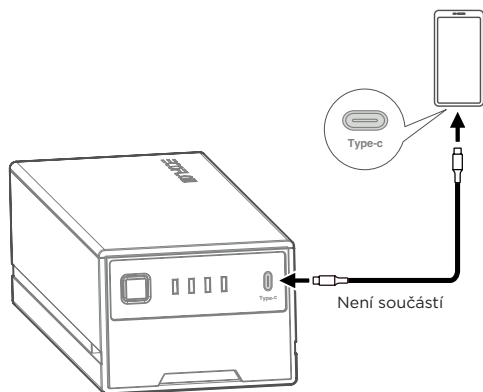
Dobíjení akumulátoru

Tento produkt podporuje dva způsoby nabíjení:

- Připojením EFBX100
- Připojením k adaptéru s portem USB-C.



Nabíjení vašeho elektronického zařízení



Indikace

Indikace při zapnutí Indikátory 1 až 4 se postupně rozsvítí

Indikace při vypnutí Indikátory 1 až 4 postupně zhasnou

Indikace vysoké teploty Indikátor č.2 bliká

Indikace nízké teploty Indikátor č.3 bliká

Úroveň nabití (vybití) 0% Indikátory 1 až 4 současně blikají

1-25% Indikátor č.1 svítí

26-50% Indikátory 1 a 2 svítí

51-75% Indikátory 1 až 3 svítí

76-100% Indikátory 1 až 4 svítí

Úroveň nabití (nabíjení) 0-25% Indikátor č.1 bliká

26-50% Indikátor č.1 svítí a indikátor č.2 bliká

51-75% Indikátory 1 a 2 svítí a indikátor č.3 bliká

76-99% Indikátory 1 až 3 svítí a indikátor č.4 bliká

100% Indikátory 1 až 4 svítí

Aktualizace Indikátory 2 a 3 střídavě blikají

Péče a údržba

- Akumulátor instalujte v suchém a dobře větraném prostředí. Pokud je okolní teplota při skladování příliš vysoká nebo příliš nízká, ovlivňuje to rychlost samovybití a urychluje přirozené stárnutí akumulátoru. Doporučujeme, aby skladovací teplota byla v rozmezí 15 °C ~ 35 °C, a uchovávejte produkt mimo dosah zdrojů vody, tepla a kovových předmětů.
- Pokud akumulátor delší dobu nepoužíváte, doporučujeme jej správně skladovat a udržovat v polovičním stavu nabití (50% SOC). Každé tři měsíce se doporučuje akumulátor vybit na 30 % a poté jej dobít na 60 %.
- Z bezpečnostních důvodů neskladujte po delší dobu produkt v prostředí, kde je teplota vyšší než 35 °C nebo nižší než 15 °C.
- Pro prodloužení životnosti akumulátoru se doporučuje používat jej v prostředí s teplotou v rozmezí 15 °C ~ 35 °C.
- Pokud je teplota akumulátoru nižší než 0 °C, nelze jej nabíjet. Pokud je teplota nižší než -10 °C, nelze akumulátor používat k vybití.
- Pokud je úroveň nabití po použití nižší než 1 %, nabijte akumulátor před uskladněním na 60 %. Pokud byl akumulátor delší dobu v nečinnosti, když je jeho úroveň nabití nedostatečná, dojde k nevratnému poškození článků akumulátoru a zkrácení jeho životnosti.
- Pokud byl akumulátor dlouhou dobu nečinný a úroveň nabití je velmi nízká, přejde do ochranného režimu hlubokého spánku. V takovém případě akumulátor před dalším použitím nabijte.

Likvidace

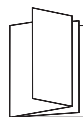


- Pokud to podmínky dovolují, nezapomeňte akumulátor před odevzdáním do určeného kontejneru na recyklaci baterií zcela vybit. Tento výrobek obsahuje baterie. Baterie jsou nebezpečné chemické látky a neměly by se vyhazovat do běžných odpadkových košů. Podrobné informace získáte na sběrných místech k tomu určených.
- Pokud baterii nelze zcela vybit z důvodu poruchy, nevyhazujte ji přímo do kontejneru na recyklaci baterií a obraťte se na profesionální firmu zabývající se touto recyklací.
- Pokud baterii nelze po vybití zapnout, zlikvidujte ji v souladu s místními zákony a předpisy o recyklaci a likvidaci baterií.

V balení najdete



EFBX100-EB



Uživatelská příručka

Recyklace (Evropská unie)

Elektrická zařízení opatřená symbolem přeškrtnuté popelnice nesmějí být vyhazována do běžného domácího odpadu, namísto toho je nutno je odevzdat ve specializovaném zařízení pro sběr a recyklaci. V zemích EU (Evropské unie) nesmějí být elektrická zařízení vyhazována do běžného domácího odpadu (WEEE - Waste of Electrical and Electronic Equipment - Likvidace elektrických a elektronických zařízení, směrnice 2002/96/EG). Nežádoucí zařízení můžete dopravit do nejbližšího zařízení pro sběr nebo recyklačního střediska. Zařízení poté budou likvidována nebo recyklována bezpečným způsobem zdarma. Odevzdáním ne-žádoucího zařízení můžete učinit důležitý příspěvek k ochraně životního prostředí.

EU prohlášení o shodě

Tímto Shenzhen EcoFlow Technology Limited prohlašuje, že zařízení EcoFlow EFBX100-EB a další zařízení s ním dodávaná jsou v souladu se všemi potřebnými směrnicemi. Úplné znění EU prohlášení o shodě je k dispozici na této internetové adrese: www.stablecam.com/doc/.

Záruka

STABLECAM s.r.o. zaručuje, že toto zařízení je v okamžiku prodeje prosto vad jak v materiálu, tak i v provedení. Tato záruka nekryje žádné části poškozené používáním nebo v důsledku jejich úpravy; v žádném případě ne-může odpovědnost výrobce a dovozce přesáhnout původní pořizovací cenu zařízení. Firma STABLECAM s.r.o. také vyhrazuje právo změnit nebo upravit tuto záruku bez předchozího upozornění. Zařízení je předmětem průběžného vylepšování a zdokonalování - výrobce si vyhrazuje právo změny konstrukčního provedení bez předchozího upozornění. Protože firma STABLECAM s.r.o. nemá žádnou kontrolu nad možným poškozením při přepravě, skladování a nad způsobem používání, nemůže být předpokládána ani přijata žádná odpovědnost za škody spojené s používáním zařízení. Tento záruční list opravňuje k provedení bezplatné záruční opravy produktu dodávaného firmou STABLECAM s.r.o. ve lhůtě 60 měsíců. Záruka se nevztahuje na přirozené opotřebení v důsledku běžného provozu. Záruka se nevztahuje také na jakoukoliv část zařízení, která byla nesprávně instalována, bylo s ní hrubě nebo nesprávně zacházeno, nebo byla poškozena při havárii, nebo na jakoukoliv část zařízení, která byla opravována nebo měněna neautorizovanou osobou. Stejně jako jiné výrobky jemné elektroniky nevystavujte toto zařízení působení vysokých teplot, nízkých teplot vlhkosti nebo prašnému prostředí. Neponechávejte jej po delší dobu na přímém slunečním světle. Požadavek na záruční opravu uplatňujte, prosím, v prodejně, kde jste zařízení zakoupili.



STABLECAM s.r.o.

Doubravice 110 | 533 53 Pardubice

Tel: 466 260 133 | Fax: 466 260 132

e-mail: info@stablecam.com

www.stablecam.com